

Nr pom.	Nazwa pom.	Zapotrzebowanie mocy grzewczej (wg OZC)	Wymagana moc grzewcza	Parametry obliczeniowe (t ₁ /t ₂ /t)	Geometria dobranego grzejnika (ilość płyt, wysokość, długość grzejnika)	Moc grzejnika przy parametrach nominalnych (z katalogu)	Parametry nominalne (t ₁ /t ₂ /t)
[-]	[-]	[W]	[W]	°C	[-]	[W]	°C
A.3.09ab	Gabinet pracowników (2os)+przestrzeń do przechowywania	1351	585	70/50/20	FCV 22-600 600	1006	75/65/20
A.3.08	Pom. socjalne	803	522	70/50/20	FCV 11-600 600	577	75/65/20
A.3.12ab	Gabinet pracowników (2os)+przestrzeń do przechowywania	1408	915	70/50/20	FCV 22-600 400	670	75/65/20
A.3.11	Gabinet pracowników (3os)	1126	732	70/50/20	FCV 22-600 600	1006	75/65/20
A.3.10	Gabinet pracowników (2os)	678	881	70/50/20	FCV 22-600 700	1173	75/65/20
A.3.01	Pom. porządkowe	547	711	70/50/20	FCV 22-600 600	1006	75/65/20
A.3.02	Gabinet pracowników (1os)	437	568	70/50/20	FCV 22-600 400	670	75/65/20
A.3.03a	Pracownia archiwum	1501	650	70/50/20	FCV 22-600 600	1006	75/65/20
A.3.06	Toaleta - przedsiónek	157	204	70/50/20	SAN07 714x600x100	314	75/65/20
A.K.1.3	Klatka schodowa	2198	2857	70/50/20	24 el. 887x1080x139	2702	75/65/20

LEGENDA:

- instalacja centralnego ogrzewania - zasilanie pod stropem
- instalacja centralnego ogrzewania - powrót pod stropem
- instalacja centralnego ogrzewania - zasilanie nad posadzką w warstwie izolacji
- instalacja centralnego ogrzewania - powrót nad posadzką w warstwie izolacji
- instalacja ciepła technologicznego - zasilanie pod stropem
- instalacja ciepła technologicznego - powrót pod stropem

- pomieszczenie
 - temperatura w pomieszczeniu
 - zapotrzebowanie grzania

- grzejnik z wbudowanym zaworem termostatem i głowicą termostatyczną.

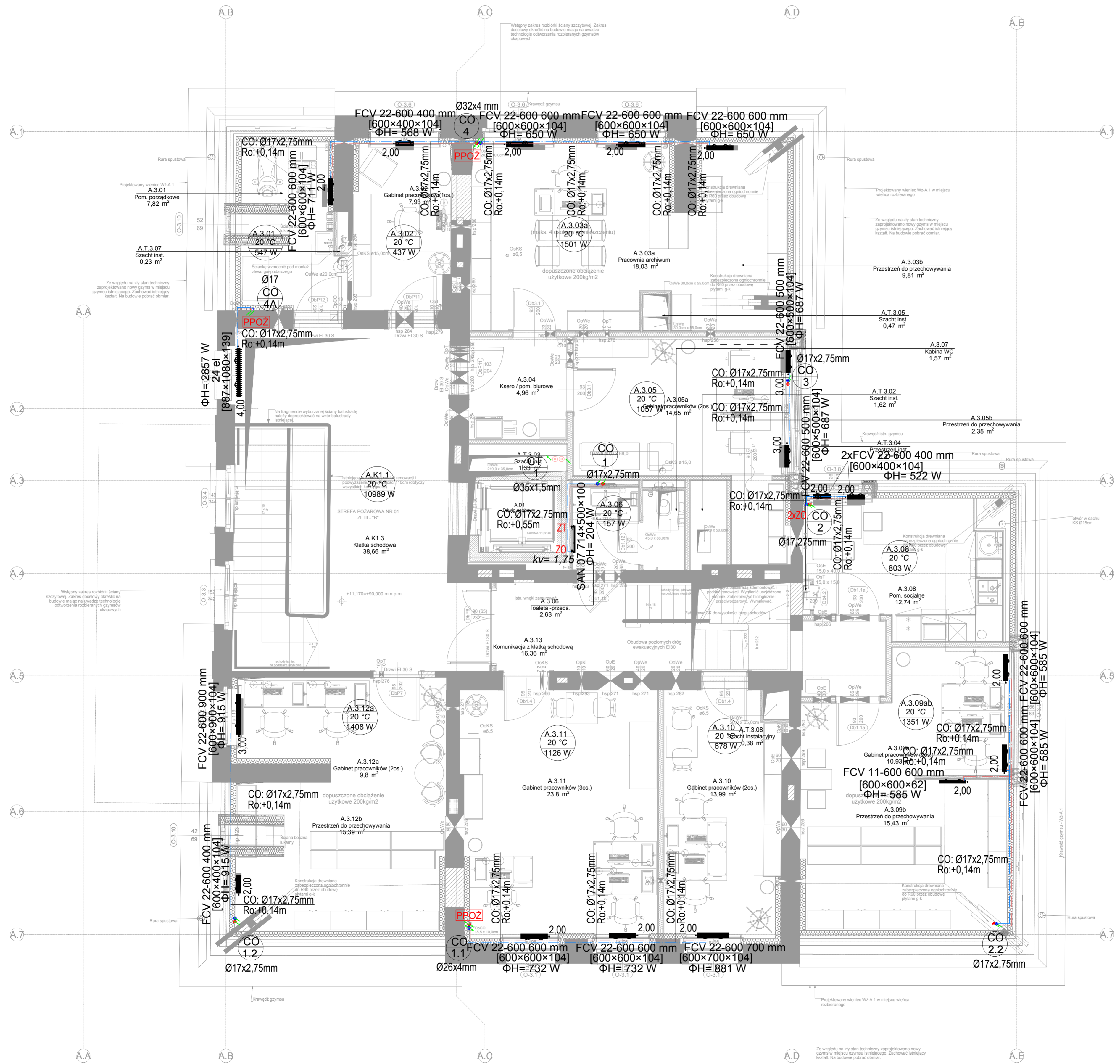
- oznaczenie rur centralnego ogrzewania wraz z rzędną prowadzenia wraz z rzędną prowadzenia

- oznaczenie pionu instalacji CO wraz ze średnicą pionu

- przejście o wymaganej odporności pożarowej

- UWAGI:**
- Przed przystąpieniem do realizacji sprawdzić wszystkie elementy i istotne wymiary na budowie.
 - Projekt rozpatrywać łącznie z projektami pozostałych branż.
 - Rysunki należy rozpatrywać łącznie z opisem technicznym i zestawieniem materiałów.
 - Przewody pokazano bez izolacji.
 - Sposób mocowania instalacji zgodnie z dokumentacją branży konstrukcyjnej.
 - Przejścia kanałów i rurociągów przez elementy wydzielenia pożarowego zabezpieczyć do wymaganej odporności ogniowej.
 - Przejścia rurociągów prowadzonych w posadzkach przez przegrody budowlane wykonać w rurach ostonowych stalowych.
 - Całość robót wykonać zgodnie zaktualnymi przepisami prawa budowlanego, przepisami BHP i p. poż. oraz "Warunkami technicznymi wykonania i odbioru odpowiednich instalacji COBRTI Instal"
 - Zmiany w projekcie podlegają akceptacji projektanta.
 - Grubość izolacji zgodnie z warunkami technicznymi (Tabela 4.6 w opisie technicznym).
 - Nie dopuszcza się stosowania złąstek, kształtek, armatury lub innych elementów wykonanych w całości lub częściowo jako ocynkowane.

- Typosereg rur do instalacji centralnego ogrzewania z PEX-Xc/Al/PE-RT produkcji TECE:
- dz Ø17x2,75mm (dw = 11,5mm)
 - dz Ø21x3,45mm (dw = 14,1mm)
 - dz Ø26x4,0mm (dw = 18,0mm)
 - dz Ø32x4,0mm (dw = 24,0mm)
 - dz Ø40x4,0mm (dw = 32,0mm)
 - dz Ø50x4,5mm (dw = 41,0mm)
- Typosereg rur do instalacji centralnego ze stali węglowej ocynkowanej produkcji SANHA:
- dz Ø18x1,0mm (dw = 16,0mm)
 - dz Ø22x1,2mm (dw = 19,6mm)
 - dz Ø28x1,2mm (dw = 25,6mm)
 - dz Ø35x1,5mm (dw = 32,0mm)
 - dz Ø42x1,5mm (dw = 39,0mm)
- Typosereg rur do instalacji ciepła technologicznego ze stali nierdzewnej nr. 1.4404 produkcji SANHA:
- dz Ø18x1,0mm (dw = 16,0mm)
 - dz Ø22x1,2mm (dw = 19,6mm)
 - dz Ø28x1,2mm (dw = 25,6mm)
 - dz Ø35x1,5mm (dw = 32,0mm)
 - dz Ø42x1,5mm (dw = 39,0mm)



ZASTRZEŻENIA PRAWNE
 Niniejsze opracowanie stanowi dzieło autorskie i podlega ochronie zgodnie z Ustawą z dnia 04.02.1994 r. o Prawie autorskim i prawach pokrewnych (Dz.U. 1994 nr 24 poz. 83).
 Biuro projektowe nie odpowiada za wykorzystanie niniejszych i innych wersji projektu. Wszystkie rysunki powinny być naprzylądowane razem z odpowiednimi opracowaniami branżowymi. Jako całość projektu należy rozumieć opracowania projektowe w formie rysunkowej i dokumentację opisową.
 Niezbędne odstępstwo od zatwierdzonego projektu budowlanego lub innych warunków pozwolenia na budowę nie wymaga uzyskania decyzji o zmianie powołania na budowę, zgodnie z art. 38a, ust. 5 prawa budowlanego!

Instalacja ogrzewcze - poddasze użytkowe Budynek A

Investycja	Budowa siedziby Instytutu Historii Sztuki i Wydziału Nauk o Sztuce Uniwersytetu im. Adama Mickiewicza	Branża	Sanitarna
Zamawiający	Uniwersytet im. Adama Mickiewicza w Poznaniu, ul. H. Wieniawskiego 1, 61-712 Poznań	Numer rysunku	PT-ICO-05
Adres budowy	ul. Wieniawskiego 3, 61-712 Poznań	Skala	1:50
Stadium	Projekt techniczny	Data sporządzenia rysunku	27.05.2025
Tytuł rysunku	Instalacje ogrzewcze - poddasze użytkowe Budynek A	Data sprawdzenia rysunku	27.05.2025
Projektant	mgr inż. Jarosław Hernes	WKP/0123/POOS/07	
Opracowujący	mgr inż. Maciej Łączny		
inż. Kacper Łabiński			
Sprawdzający	dr inż. Tomasz Pawłowski	WKP/0267/POOS/06	
SPA BIURO PROJEKTÓW SPÓŁKA Z OGRANICZONĄ ODPOWIEDZIALNOŚCIĄ SPÓŁKA KOMANDYTOWA ul. Podłaska 13, 60-423 Poznań telefon 048 61 948430 e-mail: spa@spa-sadowski.pl			Strona